

COMANDI A DISTANZA / REMOTE FIRE VALVES

DESCRIZIONE DESCRIPTION

Per tutti i modelli di chiodatrici OMER è disponibile uno specifico comando a distanza. Il dispositivo va scelto in base alla serie di appartenenza della chiodatrice.

■ Specificare SEMPRE il modello di chiodatrice per il quale viene richiesto il dispositivo.

Each tool can be equipped with a specific remote fire valve. The right device will be identified according to the tool series and tool model.

■ DO ALWAYS specify the tool model for which you require the device.



Serie / Series

100

50.12



Serie / Series

MINI

50.05



Serie / Series

MINI

50.06.1K



Serie / Series

220 PLIER

50.22



Serie / Series

220/420

50.25.1
50.25



Serie / Series

220/420

50.42



Serie / Series

720

50.72.2K



Serie / Series

740

50.74.2



Serie / Series

740

50.74.3



Serie / Series

740

50.74.4



Serie / Series

840/850

50.83.1



Serie / Series

840/850

50.83.3



Serie / Series

840/850

50.83.4



Serie / Series

CRT - ROLL

35P600



Serie / Series

CRT - STRIP

35P602



Serie / Series

MORE

Vedi tabella
See table



COMANDI A DISTANZA / REMOTE FIRE VALVES

codice / item

Tipo valvola / Valve Type

100

50.12

Funzionamento senza sicura
Without contact safety actuation

3/2 NA
3/2 NO

MINI

50.05

Funzionamento senza sicura
Without contact safety actuation

3/2 NA
3/2 NO

50.06.1K

Funzionamento senza sicura
Without contact safety actuation

3/2 NC
3/2 NC

220

50.22

Graffatrici Plier
Plier stapler

3/2 NA
3/2 NO

220/420

50.25*

Funzionamento con sicura
Contact safety actuation

3/2 NC
3/2 NC

50.25.1*

Funzionamento senza sicura
Without contact safety actuation

3/2 NC
3/2 NC

50.42*

Funzionamento senza sicura
Without contact safety actuation

3/2 NA
3/2 NO

720

50.72.2K

Funzionamento senza sicura
Without contact safety actuation

3/2 NA
3/2 NO

740

50.74.2*

Funzionamento senza sicura
Without contact safety actuation

3/2 NA
3/2 NO

50.74.3*

Funzionamento senza sicura
Without contact safety actuation

3/2 NC
3/2 NC

50.74.4*

Funzionamento con sicura
Contact safety actuation

3/2 NC
3/2 NC

840/850

50.83.1*

Funzionamento senza sicura
Without contact safety actuation

3/2 NA
3/2 NO

50.83.3*

Funzionamento senza sicura
Without contact safety actuation

3/2 NC
3/2 NC

50.83.4*

Funzionamento con sicura
Contact safety actuation

3/2 NC
3/2 NC

CRT

35P600

Graffatrici Roll
Roll stapler

5/2
5/2

35P602

Graffatrici Strip
Strip stapler

5/2
5/2

MORE

MCN2565-A500*

MCN2970-A500*

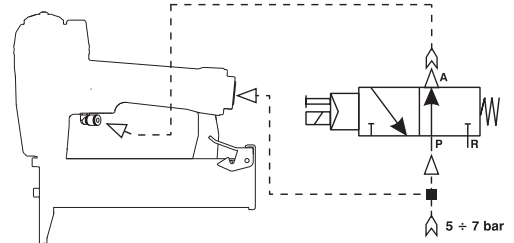
MCN3390-A600*

MS29130-A500*

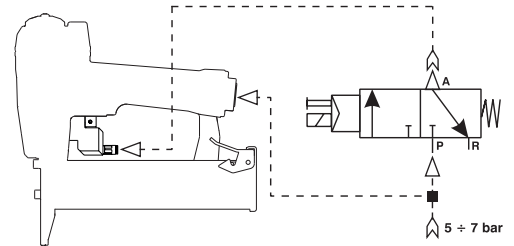
Funzionamento senza sicura
Without contact safety actuation

3/2 NC
3/2 NC

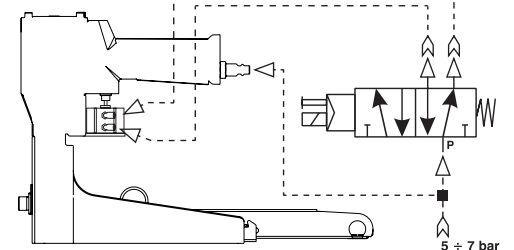
VALVOLA 3/2 NA VALVE 3/2 NO



VALVOLA 3/2 NC VALVE 3/2 NC



VALVOLA 5/2 VALVE 5/2



* Specificare sempre il modello di chiodatrice per questi dispositivi.

* Always specify the tool model for these devices.